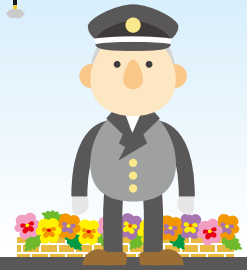




只見線

本社所在地	〒151-8578 東京都渋谷区代々木二丁目2番2号 JR 東日本本社ビル
開業年	1926年
総延長	135.2km



只見線 路線図

会津若松

- 七日町
- 西若松
- 会津本郷
- 会津高田
- 根岸
- 新鶴
- 若宮
- 会津坂下
- 塔寺
- 会津坂本
- 会津柳津
- 郷戸
- 滝谷
- 会津松原
- 会津西方
- 会津宮下
- 早戸
- 会津水沼
- 会津中川
- 会津川口
- 本名
- 会津越川
- 会津横田
- 会津大塩
- 会津塩沢
- 会津蒲生
- 只見
- 大白川
- 入広瀬
- 上条
- 越後須原
- 魚沼田中
- 越後広瀬
- 藪神

小出