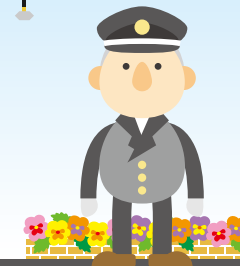
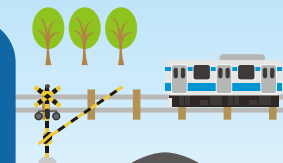




JR 京都線

本社所在地	〒530-8341 大阪府大阪市北区芝田二丁目 4 番 24 号
開業年	1876年
総延長	42.8km



JR 京都線 路線図

京都

西大路

桂川

向日町

長岡京

山崎

島本

高槻

摂津富田

JR
総持寺

茨木

千里丘

岸辺

吹田

東淀川

新大阪

大阪