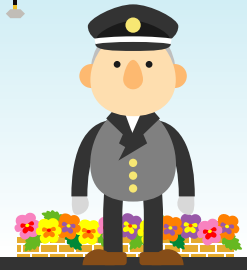


名古屋鉄道

名鉄 (めいてつ)



本社所在地	〒450-8501 愛知県名古屋市中村区名駅一丁目 2 番 4 号
開業年	1921年
総延長	名古屋本線 (99.8 km)、三河線 (海線) (18.5 km)・西尾線 (24.7 km)・蒲郡線 (17.6 km)



三河線 (海線)・西尾線・蒲郡線 路線図

